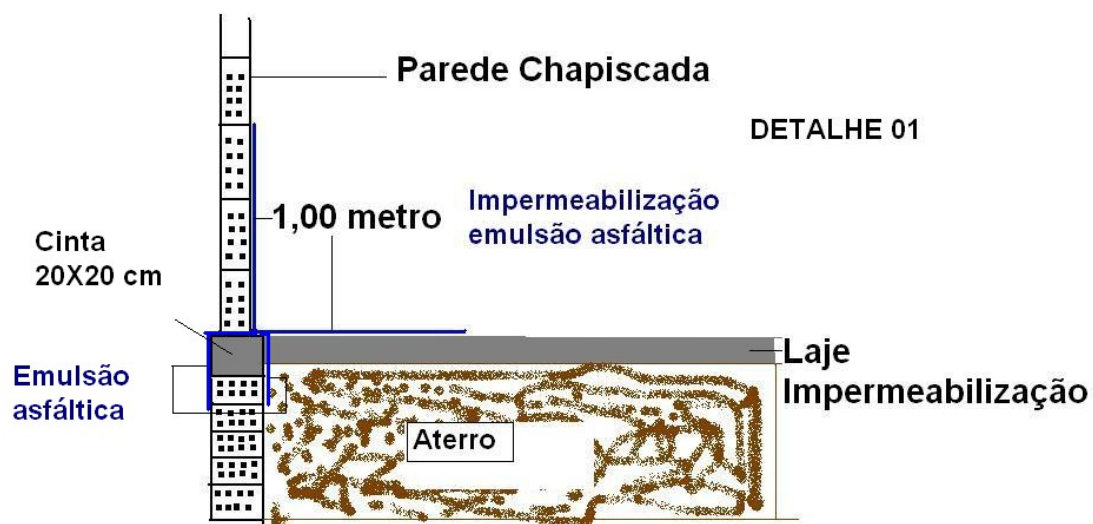


ANEXO

DETALHES CONSTRUTIVOS PROMOTORIA DE MAMANGUAPE/PB

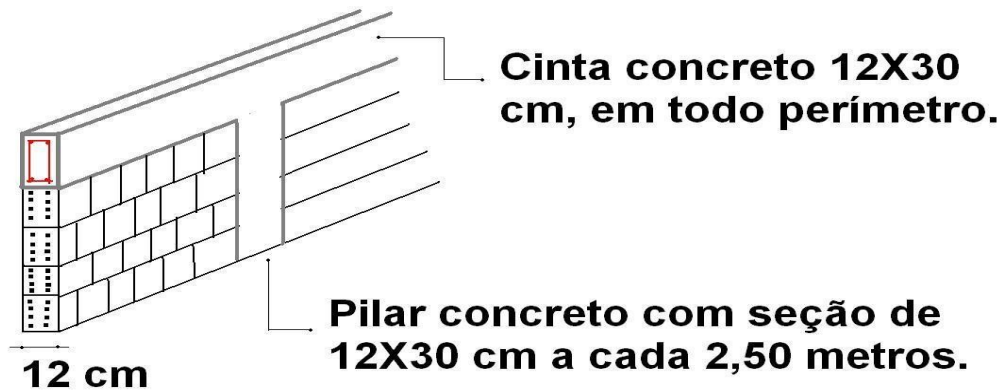
1 - Detalhe genérico da aplicação de emulsão asfáltica para impermeabilização das cintas inferiores e paredes (internas e externas). Qualquer dúvida consultar Engenharia do Ministério Público do Estado da Paraíba.



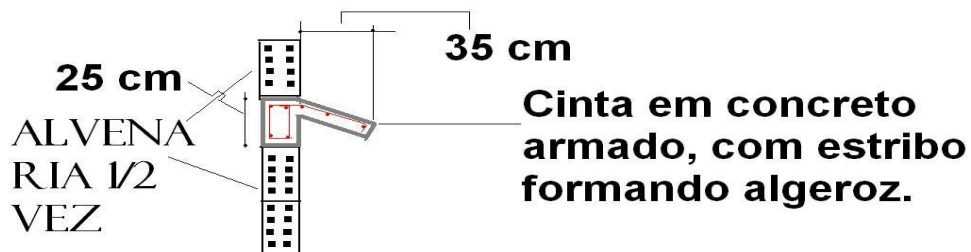
2 - Detalhe genérico para execução da platibanda. Qualquer dúvida consultar a Engenharia do Ministério Público do Estado da Paraíba.

Detalhe Platibanda

DETALHE 02



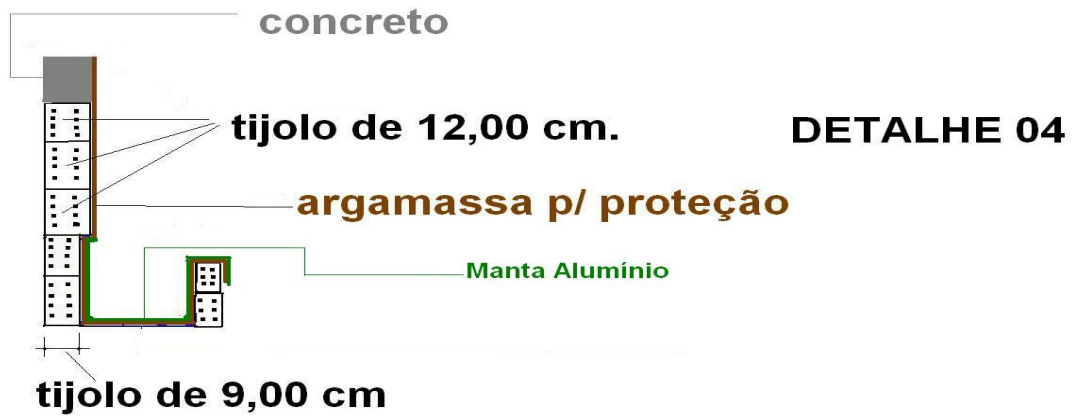
3 - Detalhe para execução de platibanda. Qualquer dúvida consultar Engenharia do Ministério Público do Estado da Paraíba.



DETALHE 03

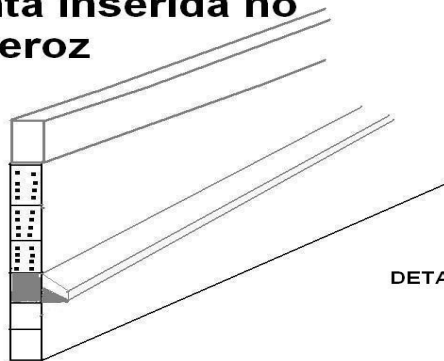


4 - Detalhe para execução da platibanda, em local onde se encontram as calhas. Observar no detalhe as espessuras do tijolo e impermeabilização. Qualquer dúvida consultar a Engenharia do Ministério Público do Estado da Paraíba.



5 - Detalhe de algeroz inclinado. Observar o detalhe 03, em corte segue o mesmo padrão. Qualquer dúvida consultar o Ministério Público do Estado da Paraíba.

Cinta inserida no algeroz



Detalhe algeroz inclinado.

DETALHE 05

